

## Haus Wendeltreppe, FeWo "Cypraea"

1F 

Ferienwohnung - Apartment

Helgoland



### Beschreibung

Herzlich Willkommen im Haus Wendeltreppe im Unterland der Hochseeinsel Helgoland.

Das Haus Wendeltreppe befindet sich in der Friesenstraße 92, zweite Parallelstraße vom Südstrand. Dort bieten wir Ihnen zwei Ferienwohnungen auf zwei Etagen mit Balkons.

3 Sterne nach DTV

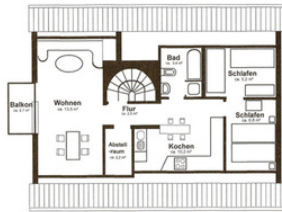
, 3 Sterne nach DTV

Sprachen: englisch

### Cypraea

F 





Belegung bis 4 Personen, Aufbettung bis 5 Personen

3 Zimmer, komplett ausgestattete Küche, 2 Schlafzimmer, Dusch- und Wannenbad, Hauswirtschaftsraum mit Waschmaschine und Trockner, Balkon zur Südseite

Lage im Haus: Dachgeschoß

kostenloser WLAN-Hochgeschwindigkeitsinternetanschluss verfügbar

Ortslage: Zentral im Unterland

Besonderer Hinweis: Die Wohnung hat eine eingeschränkte Raumhöhe.

Preisabsprachen bei längerfristigen Aufenthalten möglich. Bitte kontaktieren sie uns per Email, oder Telefon.

Belegung bis 4 Personen, Aufbettung bis 5 Personen

3 Zimmer, komplett ausgestattete Küche, 2 Schlafzimmer, Dusch- und Wannenbad, Hauswirtschaftsraum mit Waschmaschine und Trockner, Balkon zur Südseite

Lage im Haus: Dachgeschoß

kostenloser WLAN-Hochgeschwindigkeitsinternetanschluss verfügbar

Ortslage: Zentral im Unterland

Besonderer Hinweis: Die Wohnung hat eine eingeschränkte Raumhöhe

## Ausstattung Zimmer

Größe: 48 qm

Belegung max.: 5 qm

Anzahl Schlafzimmer: 2 Schlafzimmer

WLAN: ja

Waschmaschine: ja

Spülmaschine: ja

### Hinweise zu Haustieren

Haustiere nicht erlaubt

**Allgemein:** Balkon, familienfreundlich, Heizung, Hochstuhl, Nichtraucherhaus, Reise-/Kinderbett

**Freizeit:** Mini-Golf, Schwimmhalle, Spielplatz

**Küche:** Backofen, Gefriermöglichkeit, Kühlschrank, Mikrowelle, separate Küche, Spülmaschine

**Sanitär:** Badewanne, Dusche/WC, Haartrockner

---

**Service:** Bettwäsche, Handtücher, Trockner, Waschmaschine

---

**Technik:** DVD-Player, WLAN, Kabel/Sat, TV - Flachbild, Wecker

---

## Allgemeine Lageinformationen

---

zentral im Unterland



## Entfernungen

---

Supermarkt: 170 m

Objekt ID: 15578