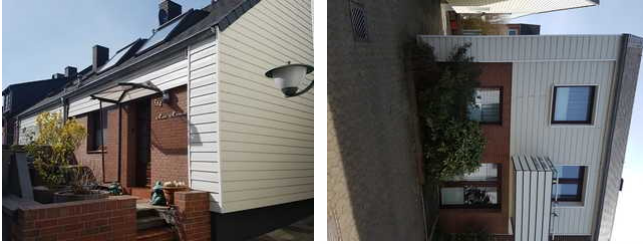


# Haus Hörnum

Apartment

Helgoland



## Beschreibung

---

Appartementhaus als Doppelhaushälfte in helgoandtypischer Bauweise mit 2 Apartments. Ein barrierearmes Apartment (Pellworm) befindet sich im Erdgeschoss. Das Apartment verfügt über zwei Eingänge und eine Terasse. Das zweite Apartment (Amrum) mit Balkon befindet sich im OG. Haus Hörnum ist gut im Oberland gelegen. So sind es zum Fahrstuhl ca. 50m, zur Treppe in Unterland ca. 100m und zum Bäcker im Oberland ca 150m. Der Edekamarkt ist ca. 400m entfernt.

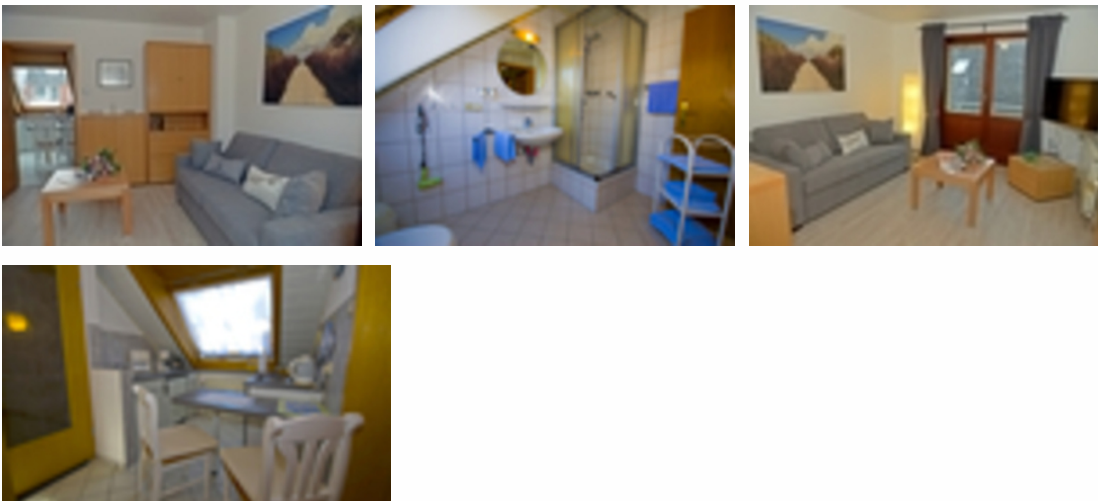
---

Letzte Renovierung: 2014

---

## App. Amrum, 2-Raum 1.OG Balkon

---



Die Wohnung Amrum besteht aus einem Wohnzimmer mit Samsung Flachbildschirm, einer kleinen Küche, einem Schlafzimmer mit zwei Einzelbetten in L-Form und einem Duschbad und ist ca. 35qm groß. Aufgrund der Bauweise sind im Bad und in der Küche Dachschrägen. Zur Wohnung gehört ein kleiner Balkon, auf dem man an sonnigen Tagen gemütlich sitzen und z.B. Frühstücken kann. WLAN kostenlos verfügbar. Die Grundausrüstung (Bettwäsche und Handtücher) werden zur Verfügung gestellt. Bei längerem Aufenthalt werden neue Bettwäsche und Handtücher zur Verfügung gestellt.

Das Apartment Amrum liegt im ersten Obergeschoss und besteht aus einer kleinen Küche, einem Badezimmer mit Dusche, einem Wohnraum mit Schlafcouch (von hier geht der Balkon ab) und einem Schlafzimmer mit zwei Einzelbetten in L-Form.

## Ausstattung Zimmer

---

Größe: 35 qm

Belegung max.: 2 qm

Anzahl Schlafzimmer: 1 Schlafzimmer

Nichtraucher: ja

---

### Hinweise zu Haustieren

Keine Tiere

---

**Allgemein:** Balkon, Heizung, Nichtraucher, Nichtraucherhaus

---

**Küche:** separate Küche

---

**Sanitär:** Dusche/WC

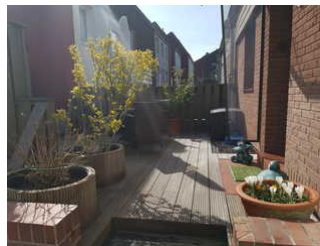
---

**Service:** Bettwäsche, Handtücher

---

## App. Pellworm 2-Raum App. im EG

---



Die Wohnung Pellworm besteht aus einem Wohnzimmer mit offener Küche, einem Schlafzimmer mit zwei Einzelbetten in L-Form und einem Duschbad und ist ca. 35qm groß .Die Wohnung ist barrierearm. Zur Wohnung gehört eine schöne Terrasse, auf der man an sonnigen Tagen gemütlich sitzen und z.B. Frühstücken kann. Wlan ist kostenlos verfügbar.

Die Grundausrüstung (Bettwäsche und Handtücher) werden zur Verfügung gestellt. Bei längerem Aufenthalt werden neue Bettwäsche und Handtücher zur Verfügung gestellt.

Das Apartment ist gut im Oberland gelegen. Zum Bäcker sind es 150m und zum Fahrstuhl sind es 50m.

## Ausstattung Zimmer

Größe: 35 qm

Belegung max.: 2 qm

Anzahl Schlafzimmer: 1 Schlafzimmer

Nichtraucher: ja

### Hinweise zu Haustieren

Keine Tiere

**Allgemein:** Heizung, Nichtraucher, Nichtraucherhaus

**Küche:** separate Küche

**Sanitär:** Dusche/WC

**Service:** Bettwäsche, Handtücher

## So haben Gäste nach ihrem Aufenthalt bewertet

5 von max. 6 Punkten bei 10 Bewertungen insgesamt

Punkte	1	2	3	4	5	6
Ausstattung Zimmer/Fewo	●	●	●	●	●	
Sauberkeit	●	●	●	●	●	
Service & Freundlichkeit	●	●	●	●	●	
Lage der Unterkunft (wie beschrieben)	●	●	●	●	●	●
Beschreibung entsprach der Unterkunft	●	●	●	●	●	
Preis-Leistung	●	●	●	●	●	
Empfehlenswert	●	●	●	●	●	●

## Allgemeine Lageinformationen

Oberland in ruhiger Lage.



## Entfernungen

Badestelle/Gewässer: 1 km

Restaurant: 50 m

Schwimm-/Spaßbad: 600 m

Supermarkt: 400 m

Tourist-Information: 700 m

Zentrum: 500 m

Objekt ID: 12518