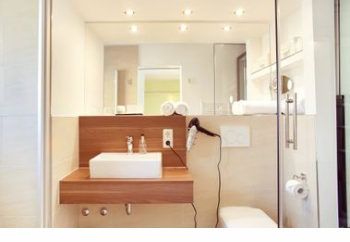
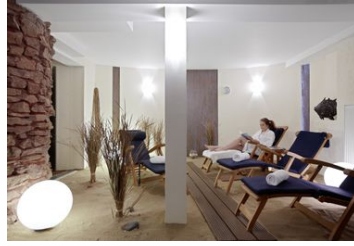


Rickmers´ Insulaner

Hotel

Helgoland







Beschreibung

Das Hotel Rickmers' Insulaner auf Helgoland begrüßt seine Gäste in einer freundlichen Atmosphäre. Die modernen Zimmer und Suiten verfügen über alle wünschenswerten Annehmlichkeiten und erlauben einen herrlichen Blick auf das Meer oder den Hotelgarten. Am Morgen wird ein Sektfrühstück serviert. Sinnland nennen wir unseren Freizeit- und Wohlfühlbereich. Hier erwarten Sie eine Saunallandschaft und ein Fitnessraum.

HRS Sterne: 4

Mit authentischen Produkten und Rezepten in modern interpretierter Form entführen wir Sie in die kulinarische Vergangenheit sowie in die moderne internationale Hafenküche. Bitte kontaktieren Sie uns rechtzeitig zur Klärung besonderer Anreisedetails.

Früheste Anreise: 14:00

Späteste Abreise: 10:30

Empfang besetzt: 07:00 bis 23:00

Empfang am Wochenende besetzt: 07:00 bis 23:00

Englisch sprechendes Personal tagsüber

Ganzjährig geöffnet

Erbaut: 1960

Letzte Renovierung: 2007

Allgemeine Lageinformationen

Das Hotel Rickmers' Insulaner genießt eine einmalige Lage auf der Insel Helgoland, direkt am Fähranleger mit der Verbindung zur gegenüberliegenden Flughafensinsel Helgoland Dünen. Auf der Hauptinsel können die Gäste ruhige Spaziergänge genießen, das Helgoland Museum und die bunten Hummerbuden besuchen, die direkt neben dem Hotel Rickmers' Insulaner liegen.

Umgebung: Steilküste, Lange Anna Vogelfelsen, Hafen

Ausflug: Badeinsel, Dünen

Am Südstrand

Mit dem Schiff von verschiedenen Häfen, wie Cuxhaven (ganzjährig), Hamburg, Wedel mit dem Katamaran oder Bremerhaven und Wilhelmshaven, oder mit dem Flugzeug von Büsum/Heide, Nordholz, Bremerhaven (OLT) oder von Hamburg-Uetersen mit der Air Hamburg.



Entfernungen

Bahnhof: 43.5 km

Flughafen: 1.9 km

Schwimm-/Spaßbad: 1 km

Sportstätte: 1 km

Strand: 100 m

Zentrum: 90 m

Objekt ID: 204-15167