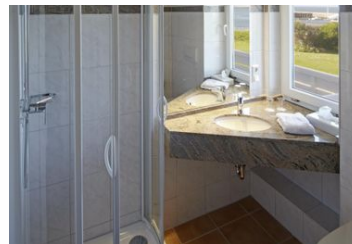
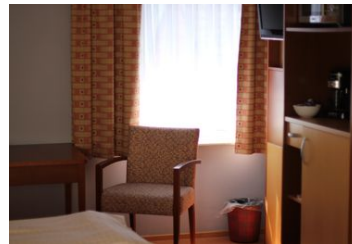


# Helgoländer Klassik

Hotel Garni - Hotel

Helgoland



## Beschreibung

Das Aparthotel Klassik auf Helgoland empfängt seine Gäste herzlich in einer angenehmen Atmosphäre und bietet einen wunderbaren Blick auf die Nordsee. Es verfügt über geschmackvoll eingerichtete Zimmer, die mit vielen Annehmlichkeiten wie kostenlosem WLAN ausgestattet sind. Morgens wird im Hotel ein reichhaltiges Frühstücksbuffet angeboten.

HRS Sterne: 4

Wir bitten um rechtzeitige Kontaktaufnahme um die Anreisedetails zu besprechen.

Früheste Anreise: 13:00

Späteste Abreise: 10:00

Empfang besetzt: 07:00 bis 15:00

Englisch sprechendes Personal tagsüber

Ganzjährig geöffnet

Erbaut: 1960

Letzte Renovierung: 2010

## Allgemeine Lageinformationen

Das Aparthotel Klassik ist wunderschön gelegen auf der Insel Helgoland, direkt an der Promenade. Das Zentrum mit den bunten Hummerbuden, ehemalige Fischerhütten, und dem Museum Helgoland kann in wenigen Gehminuten erreicht werden. Der Hafen befindet sich ebenfalls in fußläufiger Entfernung vom Aparthotel Klassik.

Hotel: familär-geführt, mit Segelschule im Hotel, direkt am Meer Umgebung: Badeinsel, Düne, Steilküste, Anse Anna, Vogelfelsen, Binnenhafen, Hummerbuden, Ausflüge per Boot, Aquarium, Vogelwarte, Meerwasser-Freischwimmbad, Nordseemuseum.

Ab Cuxhaven, Hamburg, Wedel, Büsum, Wilhelmshaven in den Sommermonaten und in den Wintermonaten ab Cuxhaven mit der Fähre.

Ab Büsum, Hamburg, Bremerhaven, Cuxhaven, Mariensiel per Flugzeug möglich.

Inseltaxi ab Fähranleger bzw. Boot ab Flughafen



## Entfernungen

Arzt: 200 m

Bahnhof: 43.8 km

Flughafen: 1.7 km

Schwimm-/Spaßbad: 500 m

Sportstätte: 500 m

Strand: 1 km

Zentrum: 240 m

Objekt ID: 204-15166