

# Ferienhaus Frier

Ferienwohnung - Ferienhaus - Pension - Apartment

Helgoland



## Beschreibung

Zu Ihrer Erholung stehen vier verschieden große, modern und komfortabel eingerichtete Apartments zur Verfügung. Unser Haus wurde im Zuge des Wiederaufbaus der Insel Helgoland 1955 errichtet. Die letzte Renovierung ( App. "Sellebrunn") fand 2013 statt.

Die Benutzung unserer Terrasse ist für alle Gäste des Hauses vorgesehen.

Die Rezeption für die Apartments befindet sich im Unterland in zentraler Lage in der "Helgoländer Botschaft", Lung Wai 39. Bitte kommen Sie zum Check-In direkt hierhin.

Erbaut: 1956

Letzte Renovierung: 2012

## Apartment Single Hoog Stean zur Inselfseite





Das 1-Zimmer-Apartment Hoog Stean Single ist für 1 Erwachsenen und 1 Kind ausgelegt und befindet sich im 2. Obergeschoß (Dachgeschoss) im Haus Frier. Es ist zur Inselseite gelegen. Die Ausstattung lässt viel Individualität und Unabhängigkeit in der Gestaltung des Urlaubes zu.

## Ausstattung Zimmer

Größe: 25 qm

Belegung max.: 1

WLAN: ja

Nichtraucher: ja

### Hinweise zu Haustieren

Haustiere nicht erlaubt

**Allgemein:** allergikerfreundlich, allergikerger. (tierfrei), Einzelbett, familienfreundlich, für Monteure geeignet, Heizung, Nichtraucher, Nichtraucherhaus, Schlafsofa, Trockenraum, Wohn/Schlafrum komb.

**Essen & Trinken:** Frühstück möglich

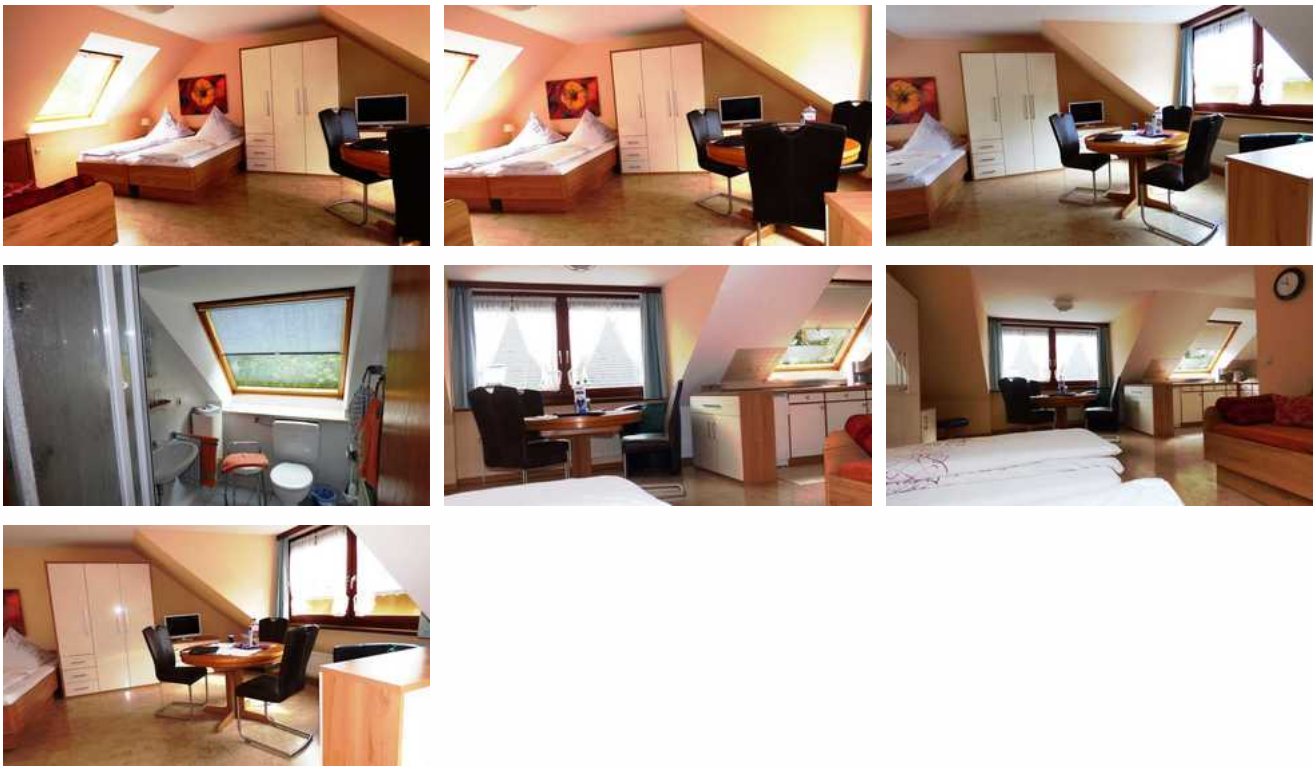
**Küche:** Gefriermöglichkeit, Küche (offen), Kühlschrank

**Sanitär:** Dusche/WC, Haartrockner

**Service:** Bettwäsche, Handtücher, Tiere nicht erlaubt

**Technik:** WLAN, Kabel/Sat, Telefon, TV - Flachbild, Wecker

## Apartment Steingrund zur Inselseite



Das Apartment Steingrund befindet sich im 2.Obergeschoß im Haus Frier. Das helle 1-Zimmer-Apartment liegt zur Inselfseite, ist freundlich gestaltet, befindet sich im Dachgeschoß mit offener Raumaufteilung. Eine kleine Sitzecke für gemütliche Stunden ist vorhanden.

## Ausstattung Zimmer

Größe: 35 qm

Belegung max.: 3

WLAN: ja

Nichtraucher: ja

### Hinweise zu Haustieren

Haustiere nicht erlaubt

**Allgemein:** allergikerfreundlich, allergikerger. (tierfrei), Doppelbett, familienfreundlich, für Monteure geeignet, Heizung, Hochstuhl, Nichtraucher, Nichtraucherhaus, Reise-/Kinderbett, Trockenraum, Wohn/Schlafraum komb.

**Essen & Trinken:** Frühstück möglich

**Küche:** Gefriermöglichkeit, Küche (offen), Kühlschrank, Mikrowelle

**Sanitär:** Dusche/WC, Haartrockner

**Service:** Bettwäsche, Handtücher, Tiere nicht erlaubt

**Technik:** WLAN, Kabel/Sat, Telefon, TV - Flachbild, Wecker

---

## Wohnung Sellebrunn zur Inselfeite

---



---

Die Ferienwohnung Sellebrunn befindet sich im Erdgeschoß im Haus Frier und ist zur Inselfeite gelegen. Die Wohnung hat eine kleine Küchenzeile und ist unterteilt in einen Wohn/Essbereich und ein Schlafzimmer. Nur wenige Stufen im Eingangsbereich erlauben einen einfachen Zugang ins Haus. Die Lage direkt am Fuße des Falm im Unterland zeichnet sich durch kurze Wege zu den Einkaufsmöglichkeiten und zur Fährverbindung zur Badeinsel Düne aus. Aber auch das Oberland ist durch die nahegelegene Treppe oder durch den Fahrstuhl schnell zu erreichen.

## Ausstattung Zimmer

---

Größe: 30 qm

Belegung max.: 2

Anzahl Schlafzimmer: 1

WLAN: ja

Nichtraucher: ja

### Hinweise zu Haustieren

Haustiere nicht erlaubt

---

**Allgemein:** allergikerfreundlich, allergikerger. (tierfrei), Doppelbett, familienfreundlich, für Monteure geeignet, getrennt stehende Betten, Heizung, Nichtraucher, Nichtraucherhaus, Trockenraum

---

**Essen & Trinken:** Frühstück möglich

---

**Küche:** Gefriermöglichkeit, Küche (offen), Kühlschrank, Mikrowelle

---

**Sanitär:** Dusche/WC, Haartrockner

---

**Service:** Bettwäsche, Handtücher, Tiere nicht erlaubt

---

**Technik:** WLAN, Kabel/Sat, Telefon, TV - Flachbild, Wecker

---

## Wohnung Witt Kliff zur Inselfeite mit 2 Schlafzimmern

---



Die Wohnung Witt Kliff befindet sich im Erdgeschoß im Haus Frier und ist zur Inselfseite gelegen. Sie verfügt über zwei Schlafzimmer. Nur wenige Stufen im Eingangsbereich erlauben einen einfachen Zugang ins Haus. Die Wohnung ist unterteilt in ein Wohnzimmer, eine Küche mit Essbereich sowie ein Doppel- und ein Einzelschlafzimmer.

## Ausstattung Zimmer

Größe: 55 qm

Belegung max.: 4

Anzahl Schlafzimmer: 2

WLAN: ja

Nichtraucher: ja

Backofen: ja

### Hinweise zu Haustieren

Haustiere nicht erlaubt

**Allgemein:** allergikerfreundlich, allergikerger. (tierfrei), behindertenfreundlich(Kat.), Doppelbett, Einzelbett, familienfreundlich, für Monteure geeignet, getrennt stehende Betten, Heizung, Hochstuhl, Nichtraucher, Nichtraucherhaus, Reise-/Kinderbett, Trockenraum

**Essen & Trinken:** Frühstück möglich

**Küche:** Backofen, Gefriermöglichkeit, Kühlschrank, separate Küche

**Sanitär:** Dusche/WC, Haartrockner

**Service:** Bettwäsche, Handtücher, Tiere nicht erlaubt

**Technik:** CD-Player, WLAN, Kabel/Sat, Telefon, TV - Flachbild, Wecker

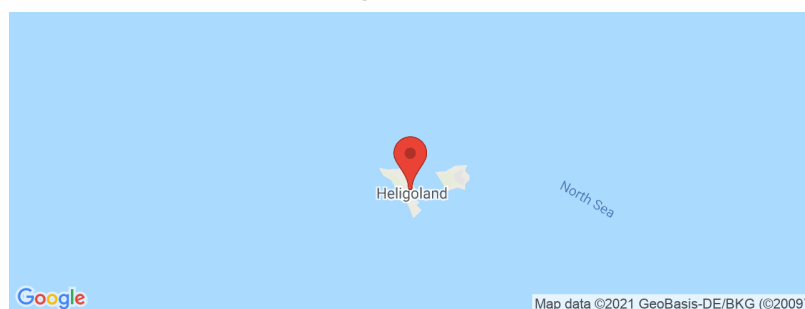
## So haben Gäste nach ihrem Aufenthalt bewertet

4 von max. 6 Punkten bei 7 Bewertungen insgesamt

Punkte	1	2	3	4	5	6
Ausstattung Zimmer/Fewo	●	●	●	●		
Sauberkeit	●	●	●	●	●	
Service & Freundlichkeit	●	●	●	●	●	
Lage der Unterkunft (wie beschrieben)	●	●	●	●	●	
Beschreibung entsprach der Unterkunft	●	●	●	●	●	
Preis-Leistung	●	●	●	●		
Empfehlenswert	●	●	●	●		

## Allgemeine Lageinformationen

Unser Ferienhaus liegt in der ruhigen und idyllischen Bremer Straße, nur wenige Schritte vom Ortskern entfernt. Von uns aus erreichen Sie die Landungsbrücke und die Dünenfähre ebenso das wunderschöne Mare friscum spa oder das interessante und lehrreiche Aquarium in wenigen Minuten.



## Entfernungen

Arzt: 500 m

Bäcker: 500 m

Geldautomaten/Bank: 500 m

Krankenhaus/Klinik: 1 km

Schwimm-/Spaßbad: 1 km

Strand: 500 m

Supermarkt: 300 m

Tourist-Information: 500 m

Zentrum: 200 m

